

# LA PROTECTION SOLAIRE

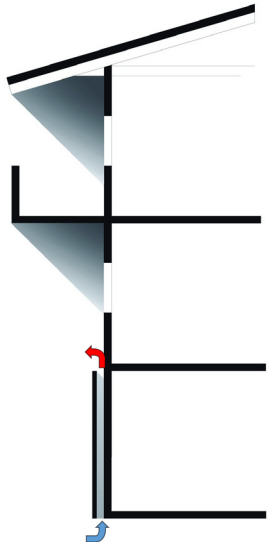
## • Choisir la couleur de la toiture

Quantité d'isolant en fonction de la couleur de la toiture

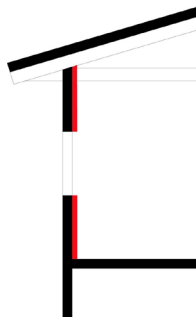
Appellation(s) commerciale(s)	Couleur	Épaisseur d'isolant
Sable/Sand yellow	Claire	6
Jaune saharc/Light ivory		
Jaune/Zinc yellow		
Rouge/Flame red	Moyenne	10
Gris pierre/Grey white		
Gris métallique/White aluminium		
Bleu ciel		
Vert tilleul/Pale green	Foncée	Couleur déconseillée
Vert/May green		
Bleu azur/ Azur blue		
Saphir/Ciel d'orage/Pigeon blue		
Lauze/Beige green		
Rouge tuile		
Bleu ardoise/Gray blue		
	Noire	Couleur déconseillée

ADEME & AQUAA. Bien vivre dans son logement en Guyane. 15p. 2016

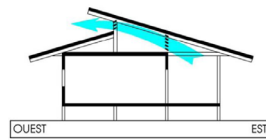
## • Faire de l'ombre



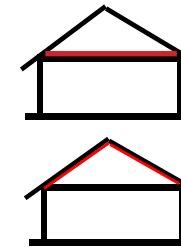
## • Isoler



## • Ventiler



## • Isoler

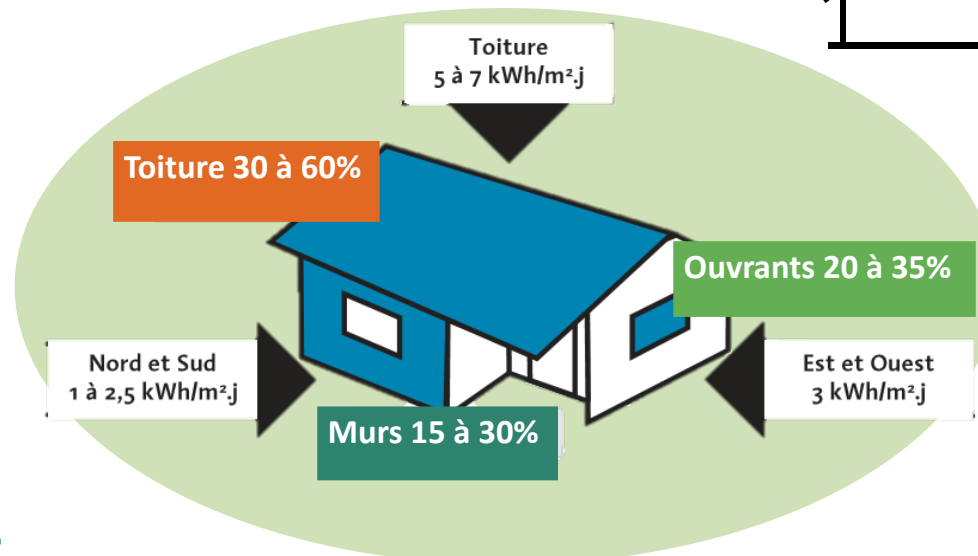


## • Faire de l'ombre



Casquette

## • Bloquer le rayonnement direct



ADEME. ECODOM+ Guide des prescriptions techniques pour la performance énergétique des bâtiments en milieu amazonien. 73p. 2010.

## • Choisir les matériaux adaptés

Forte Inertie / Faible Inertie

Exemple:

Brique / Bois



Volets ajourés



Lames horizontales

