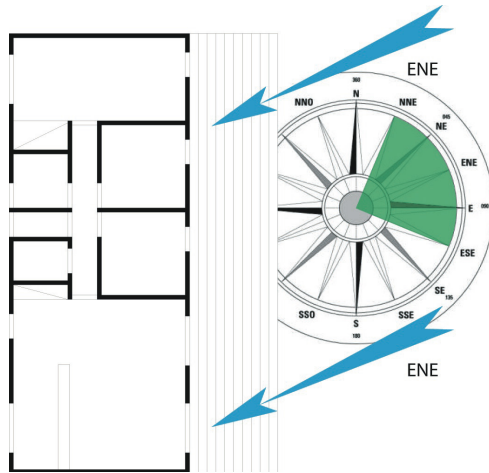


LA VENTILATION NATURELLE

• S'ORIENTER JUDICIEUSEMENT

Orientation du bâtiment en fonction de la provenance du vent



ADEME. Guide pratique pour la maison, vivre dans une maison saine, confortable et économe en énergie. 16p. 2018

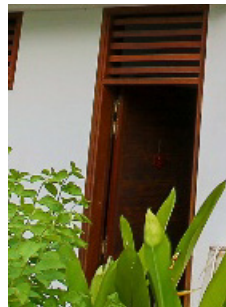
• OBTENIR UNE POROSITÉ IMPORTANTE DES PAROIS



Ventelle



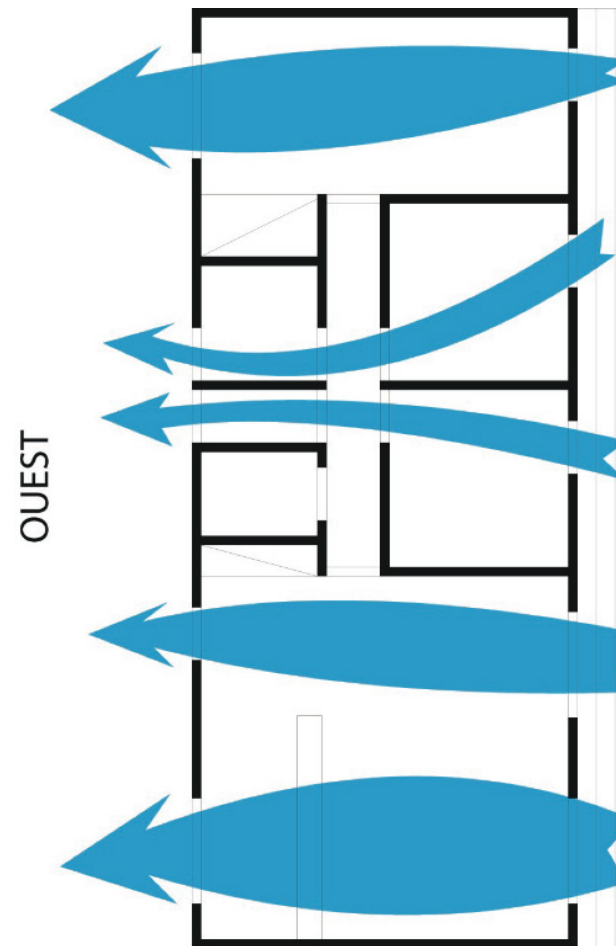
Jalousie



Imposte

• PERMETTRE UNE VENTILATION TRAVERSANTE

Bâtiment en ventilation traversante



ADEME. Guide pratique pour la maison, vivre dans une maison saine, confortable et économe en énergie. 16p. 2018

Mur traversant



Cloison coulissante



Imposte



Porte ajourée

